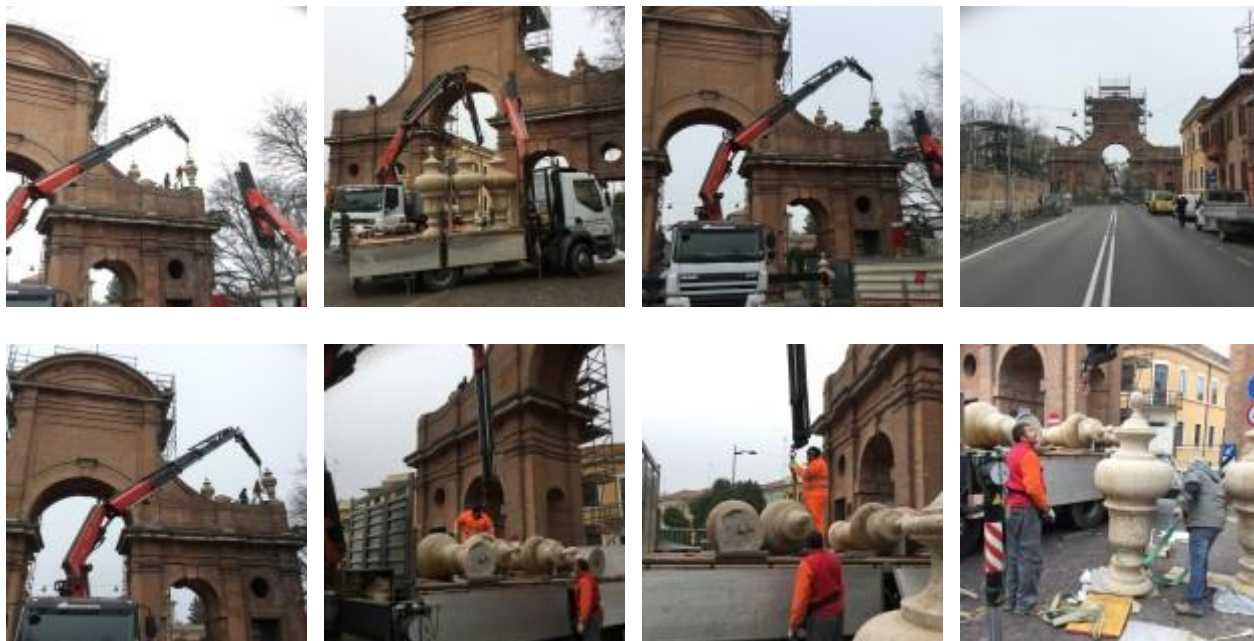


Tornano i pinnacoli di corso Giovecca

Iniziati i lavori di ripristino di uno dei simboli dei crolli del terremoto



A tre anni e mezzo dal sisma del maggio 2012, i pinnacoli della Prospettiva di corso Giovecca tornano nella loro sede originaria. I lavori sono cominciati questa mattina ad opera dell'azienda Domeniconi di Forlì, specializzata in restauri e opere di risparmio energetico, che nell'ambito della ricostruzione post-sisma sta eseguendo anche i lavori nel cimitero di Dosso, nel comune di Sant'Agostino.

Per quanto riguarda corso Giovecca, le operazioni si concluderanno con ogni probabilità nel pomeriggio di domani (venerdì), quando tutti i pinnacoli saranno installati alle sommità della Prospettiva. Il fissaggio è di tipo meccanico: degli appositi supporti sono stati installati in cima alla struttura mediante barre filettate che scendono per circa 60 centimetri. I pinnacoli vengono poi issati nella posizione originaria con il braccio meccanico e agganciati alle basi, in modo da renderli un corpo unico con la Prospettiva, con tutte le conseguenze a livello antisismico che questo comporta.

Durante queste operazioni, il traffico in ingresso e in uscita da corso Giovecca è dirottato per via Carlo Caneva. È quindi consigliabile utilizzare percorsi alternativi per non rischiare rallentamenti.